



АДМИНИСТРАЦИЯ Вышневолоцкого городского округа

Постановление

от 13.05.2024

№ 132

г. Вышний Волочек

О внесении дополнений в постановление Администрации Вышневолоцкого городского округа от 09.07.2020 № 285 «Об утверждении реестра размещения мест (площадок) накопления твердых коммунальных отходов и схемы размещения мест (площадок) накопления твердых коммунальных отходов на территории Вышневолоцкого городского округа»

В соответствии со статьей 8 Федерального закона от 24.06.1998 № 89-ФЗ «Об отходах производства и потребления», Федеральным законом от 06.10.2003 № 131-ФЗ «Об общих принципах организации местного самоуправления в Российской Федерации», постановлением Правительства Российской Федерации от 31.08.2018 № 1039 «Об утверждении Правил обустройства мест (площадок) накопления твердых коммунальных отходов и ведения их реестра», Уставом Вышневолоцкого городского округа Тверской области, заключениями о соответствии/не соответствии мест (площадок) накопления твердых коммунальных отходов Территориального отдела управления Роспотребнадзора по Тверской области в Вышневолоцком городском округе Тверской области от: 26.02.2024 № 02-2024, 26.02.2024 № 03-2024, 26.02.2024 № 04-2024, 26.02.2024 № 05-2024, 26.02.2024 № 06-2024, 26.02.2024 № 10-2024, 26.02.2024 № 09-2024, 26.02.2024 № 07-2024, 26.02.2024 № 08-2024, 07.03.2024 № 8-2023 и по результатам инвентаризации (акты осмотра от 26.04.2024), Администрация Вышневолоцкого городского округа постановляет:

1. Создать место (площадку) для накопления твердых коммунальных отходов на территории Вышневолоцкого городского округа по следующим адресам:

1.1 г. Вышний Волочек, ул. Красных Печатников, д. 66/86 / ул. Большая Садовая, д. 82 географические координаты 57.589714, 34.563006;

1.2 г. Вышний Волочек, ул. Новоцинная плотина, д. 5 географические координаты 57.569654, 34.524598;

1.3 Вышневолоцкий городской округ, д. Заречье географические

координаты 57.714646, 34.355494;

1.4 Вышневолоцкий городской округ, д. Пустынь географические координаты 57.662945, 34.284603;

1.5 Вышневолоцкий городской округ, Зеленогорское с/п, д. Теплое (кладбище) географические координаты 57.521110, 34.531599;

1.6 Вышневолоцкий городской округ, Зеленогорское с/п, д. Ермаково (кладбище) географические координаты 57.519440, 34.545908;

1.7 Вышневолоцкий городской округ, Зеленогорское с/п, д. Ермаково (кладбище) географические координаты 57.518354, 34.548208;

1.8 Вышневолоцкий городской округ, Зеленогорское с/п, д. Ермаково (кладбище) географические координаты 57.518320, 34.546893;

1.9 Вышневолоцкий городской округ, Зеленогорское с/п, д. Ермаково (кладбище) географические координаты 57.518224, 34.543749;

1.10 г. Вышний Волочек, ул. Степана Разина (у СЭС) географические координаты 57.578937, 34.535626.

2. Внести в постановление Администрации Вышневолоцкого городского округа от 09.07.2020 № 285 «Об утверждении реестра размещения мест (площадок) накопления твердых коммунальных отходов и схемы размещения мест (площадок) накопления твердых коммунальных отходов на территории Вышневолоцкого городского округа» (с изменениями от 09.03.2021 № 65, 18.08.2021 № 204, 29.09.2021 № 253, 30.11.2021 № 297, 20.01.2022 № 9, 26.01.2022 № 11, 14.02.2022 № 40, 31.03.2022 № 94, 01.06.2022 № 140, 02.02.2023 № 38, 30.05.2023 № 144, 09.08.2023 № 199, 28.08.2023 № 211, 28.08.2023 № 212, 02.11.2023 № 264, 13.11.2023 № 272, 20.11.2023 № 280, 05.12.2023 № 294, 26.12.2023 № 312) (далее - постановление) следующие дополнения:

2.1. приложение 2 к постановлению дополнить схемами 365-374 согласно приложению к настоящему постановлению;

2.2. приложение 3 к постановлению дополнить строками 365-374 следующего содержания:

«

365	г. Вышний Волочек, ул. Красных Печатников, д. 66/86 / ул. Большая Садовая, д. 82	Схема 365	основания нет, ограждения нет	6	1,1	Администрация Вышневолоцкого городского округа ОГРН 1026901605103 Тверская обл., г. Вышний Волочек, Казанский пр., д. 17
366	г. Вышний Волочек, ул. Новоцинская плотина, д. 5	Схема 366	основания нет, ограждения нет	1	1,1	Администрация Вышневолоцкого городского округа ОГРН 1026901605103 Тверская обл., г. Вышний Волочек, Казанский пр., д. 17
367	Вышневолоцкий городской округ, д. Заречье	Схема 367	основания нет, ограждения нет	1	1,1	Администрация Вышневолоцкого городского округа ОГРН 1026901605103 Тверская обл., г. Вышний Волочек, Казанский пр., д. 17

368	Вышневолоцкий городской округ, д. Пустынь	Схема 368	основания нет, ограждения нет	1	1,1	Администрация Вышневолоцкого городского округа ОГРН 1026901605103 Тверская обл., г. Вышний Волочек, Казанский пр., д. 17	
369	Вышневолоцкий городской округ, Зеленогорское с/п, д. Теплое (кладбище)	Схема 369	асфальтовое основание, ограждения нет	1	7,8	Администрация Вышневолоцкого городского округа ОГРН 1026901605103 Тверская обл., г. Вышний Волочек, Казанский пр., д. 17	Территория кладбища
370	Вышневолоцкий городской округ, Зеленогорское с/п, д. Ермаково (кладбище)	Схема 370	бетонное основание, ограждение с 3 сторон	1	7,8	Администрация Вышневолоцкого городского округа ОГРН 1026901605103 Тверская обл., г. Вышний Волочек, Казанский пр., д. 17	Территория кладбища
371	Вышневолоцкий городской округ, Зеленогорское с/п, д. Ермаково (кладбище)	Схема 371	бетонное основание, ограждение с 3 сторон	1	7,8	Администрация Вышневолоцкого городского округа ОГРН 1026901605103 Тверская обл., г. Вышний Волочек, Казанский пр., д. 17	Территория кладбища
372	Вышневолоцкий городской округ, Зеленогорское с/п, д. Ермаково (кладбище)	Схема 372	бетонное основание, ограждение с 3 сторон	1	7,8	Администрация Вышневолоцкого городского округа ОГРН 1026901605103 Тверская обл., г. Вышний Волочек, Казанский пр., д. 17	Территория кладбища
373	Вышневолоцкий городской округ, Зеленогорское с/п, д. Ермаково (кладбище)	Схема 373	бетонное основание, ограждение с 3 сторон	1	7,8	Администрация Вышневолоцкого городского округа ОГРН 1026901605103 Тверская обл., г. Вышний Волочек, Казанский пр., д. 17	Территория кладбища
374	г. Вышний Волочек, ул. Степана Разина (у СЭС)	Схема 374	основания нет, ограждения нет	2	7,8	Администрация Вышневолоцкого городского округа ОГРН 1026901605103 Тверская обл., г. Вышний Волочек, Казанский пр., д. 17	

».

3. Опубликовать настоящее постановление в газете «Вышневолоцкая правда» и разместить на официальном сайте муниципального образования Вышневолоцкий городской округ Тверской области в информационно-телекоммуникационной сети «Интернет».

4. Контроль за выполнением настоящего постановления возложить на Заместителя Главы Администрации Вышневолоцкого городского округа С.Б Богданова.

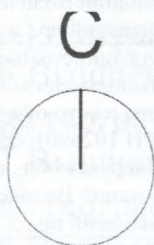
5. Настоящее постановление вступает в силу со дня его принятия.

И.о.Главы
Вышневолоцкого городского округа



Н.В. Шарапова

Приложение
к постановлению Администрации
Вышневолоцкого городского
округа от 13.05.2024 № 132



площадка сбора ТКО
57.589714,34.563006



0 20 40 60 80 100

Линейный масштаб



место размещения места (площадки) накопления ТКО

Схема размещения мест (площадок) накопления ТКО на
территории Вышневолоцкого городского округа

Схема № 365

М 1:2000

С



площадка сбора ТКО
57.569651,34.524598



линейный масштаб



место размещения места (площадки) накопления ТКО

Схема размещения мест (площадок) накопления ТКО на территории Вышневолоцкого городского округа

Схема № 366

М 1:2000

С



площадка сбора ТКО
57.714646,34.355494



0 20 40 60 80 100

Линейный масштаб



место размещения места (площадки) накопления ТКО

Схема размещения мест (площадок) накопления ТКО на территории Вышневолоцкого городского округа

Схема № 367

М 1:2000

Схема размещения мест (площадок) накопления ТКО на территории Вышневолоцкого городского округа

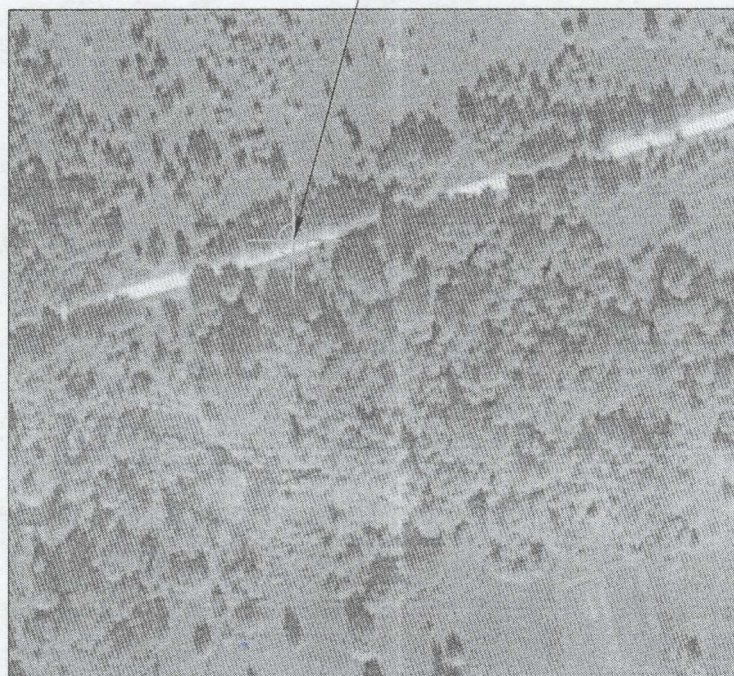
Схема № 365

М 1:2000

С



площадка сбора ТКО
57.662945,35.284603



0 20 40 60 80 100

линейный масштаб



место размещения места (площадки) накопления ТКО

Схема размещения мест (площадок) накопления ТКО на
территории Вышневолоцкого городского округа

Схема № 368

М 1:2000

С

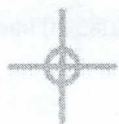


площадка сбора ТКО
57.521110,34.531599



0 20 40 60 80 100

Линейный масштаб



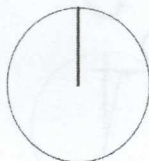
место размещения места (площадки) накопления ТКО

Схема размещения мест (площадок) накопления ТКО на территории Вышневолоцкого городского округа

Схема № 369

М 1:2000

С



площадка сбора ТКО
57.519440,34.545908



Линейный масштаб



место размещения места (площадки) накопления ТКО

Схема размещения мест (площадок) накопления ТКО на территории Вышневолоцкого городского округа

Схема № 370

М 1:2000

С



площадка сбора ТКО
57.518351,34.548208



0 20 40 60 80 100

линейный масштаб



место размещения места (площадки) накопления ТКО

Схема размещения мест (площадок) накопления ТКО на территории Вышневолоцкого городского округа

Схема № 371

М 1:2000

С



площадка сбора ТКО
57.518320,34.546893



0 20 40 60 80 100

Линейный масштаб



место размещения места (площадки) накопления ТКО

Схема размещения мест (площадок) накопления ТКО на
территории Вышневолоцкого городского округа

Схема № 372

М 1:2000

И.А. Гаврилов
Вышневолоцкого городского округа



И.В. Шеранова

С



площадка сбора ТКО
57.518224,34.543749



0 20 40 60 80 100

Линейный масштаб



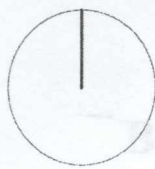
место размещения места (площадки) накопления ТКО

Схема размещения мест (площадок) накопления ТКО на
территории Вышневолоцкого городского округа

Схема № 373

М 1:2000

С



площадка сбора ТКО
57.578937,34.535626



0 20 40 60 80 100

линейный масштаб



место размещения места (площадки) накопления ТКО

Схема размещения мест (площадок) накопления ТКО на территории Вышневолоцкого городского округа

Схема № 374

М 1:2000

И.о. Главы
Вышневолоцкого городского округа



Н.В. Шарапова